

台日攝食吞嚥研討會

【吞嚥評估新進展：由床邊檢查到吞嚥攝影】

吞嚥障礙的評估方式包含儀器評估及床邊臨床檢查，隨著臨床研究發展及醫療場域多元化，因應高齡化趨勢及照護場域的發展，評估工具有許多更多元的方法。本次研討會特別邀請台灣學者及日本學者，分享從吞嚥評估床邊檢查工具到吞嚥攝影之新發展。

首先由臺灣學者孟乃欣醫師介紹電視螢光吞嚥攝影檢查(Videofluoroscopic swallow study)標準化評定方式 MBSImP(TM)(改良式鋇劑吞嚥障礙量表)之應用；日本學者昭和大學高橋浩二教授分享「頸部聽診法評估」，以及日本 NPO 法人守護由口進食的幸福協會理事長小山珠美分享「由口進食跨職種評估工具-KT Balance Chart」，歡迎對吞嚥評估議題有興趣之各界人士報名參加。

一、主辦單位：台灣咀嚼吞嚥障礙醫學學會、台灣高齡產業創新發展協會、
台日產業技術合作促進會

協辦單位：株式会社フードケア (Food Care) 佳樂美健康事業股份有限公司

二、日期：2020 年 12 月 04 日(五) 13:30-17:30

三、費用：台灣咀嚼吞嚥障礙醫學學會現任會員 500 元、非會員 800 元

四、報名人數：150 人(額滿採候補通知)

五、報名期限：即日起至 11/27 截止

六、地點：TICC 台北國際會議中心四樓貴賓廳 (台北市信義區信義路五段一號)

七、報名方式：線上報名 <https://www.beiclass.com/rid=2443e375f87c91fb2e08>

八、繳費方式：<https://p.ecpay.com.tw/AFE1E41>

★ 若選擇 ATM 櫃員機(實體 ATM 或網路銀行)，繳費有效期限為 **3 天**。

★ 作業考量，已受理報名者恕不辦理退費，請轉由他人出席並提前告知。

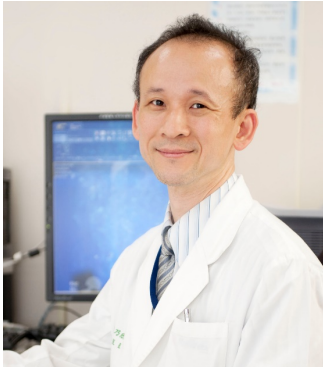
九、聯絡處：秘書處羅小姐 tad.officer@gmail.com

議程 【日本講者採日文視訊演講，由黃純德教授進行現場中文翻譯】

時間	課程內容	講師	
13:00-13:30	報到		
13:30-13:45	開幕 opening		主持人： 王亭貴理事長
13:45-14:25 (40 分鐘)	MBSImP(TM)改良式鋇劑吞嚥障礙量表之簡介	中國醫學院附設醫院 復健部孟乃欣醫師 (現場演講)	座長： 王亭貴理事長
14:25-14:35	討論 Discussion		
14:35-15:35 (60 分鐘)	吞嚥障礙的頸部聽診法 cervical auscultation for the diagnosis of dysphagia	昭和大學牙醫系 高橋浩二教授 (Takahashi Koji) (視訊演講)	座長： 黃純德 榮譽理事長
15:35-15:45	討論 Discussion		
15:45-16:10	茶敘時間 Break Time		
16:10-17:10 (60 分鐘)	由口進食跨職種評估工具 -KT Balance Chart 介紹	NPO 守護由口進食的 幸福協會 小山珠美理事長 (視訊演講)	座長： 蘇心怡 常務理事
17:10-17:20	討論 Discussion		
17:20-17:30	閉幕 closing		主持人： 王亭貴理事長

講師介紹

孟乃欣 醫師



- 學歷：台灣大學醫學系
- 現職：中國醫藥大學附設醫院心肺復健科主任、中國醫藥大學醫學系副教授
- 經歷：中國醫藥大學附設醫院復健部部主任
- 專長：神經復健、吞嚥復健、心肺復健

高橋浩二 牙醫師



- 學歷：昭和大学研究所牙科學博士
 - 現職：昭和大學牙醫系特殊需求口腔醫學講座口腔復健醫學部門教授、東京醫科大學客座教授
 - 經歷：
 - 1990~1992 年 美國佛羅里達州坦帕市退役軍人醫院臨床研究員(指導醫師為 Dr.Michael E. Groher 研究專題：吞嚥障礙的客觀診斷法與有效率的訓練法之開發)
 - 1994 年癌症研究會附屬醫院頭頸科醫事人員
 - 2004 年昭和大學牙醫系口腔復健科科長
 - 2007 年昭和大學牙醫系口腔復健科教授
 - 2012 年~現在 昭和大學牙醫系特殊需求口腔醫學講座口腔復健醫學部門教授
 - 日本口腔科學會-認證醫師、專科醫師、指導醫師
 - 日本老年牙科醫學會-認證醫師、專科醫師、指導醫師、攝食機能療法專科牙科醫師
 - 日本口腔外科學會專科醫師
 - 日本攝食吞嚥復健學會認證士
 - 美國吞嚥障礙正會員
 - 日本臨床營養代謝學會 TNT 結業
 - 日本障礙者牙科學會認證醫師
-

小山珠美 護理師



- **學歷：**

1978 年國立醫院機構 熊本醫療中心附設護理學校畢業 (前 國立熊本醫院附屬護理學校)

1986 年神奈川縣立保健福祉大學實踐教育中心 教師養成課程 護理教師學程畢業

2005 年放送大學研究所文化科學研究科環境系統科學群畢業 (學術修士)
 - **現職：**NPO 法人守護由口進食的幸福協會理事
長、JA 神奈川厚生連伊勢原協同醫院攝食吞嚥機能療法室
 - **經歷：**

1978 年神奈川縣綜合復健事業集團神奈川復健醫院 護理師

1987 年(同集團)厚木護理專門學校護理第一學科專職教師

1995 年(同集團) 七澤復健醫院腦血管中心護理長

2001 年(同集團) 神奈川復健醫院 護理長

2005 年愛知縣護理協會 認定護理師教育課程「攝食・吞嚥障礙護理」主任教師

2006 年非正職講師

2006 年社會醫療法人社團 三思會 東名厚木醫院

2015 年 JA 神奈川縣厚生連伊勢原協同醫院 攝食機能療法室 (現任)
-